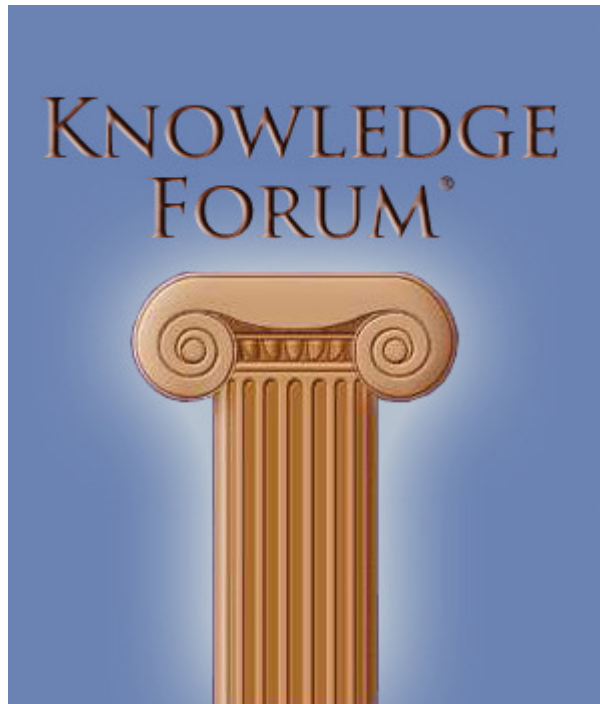


## *Korte handleiding voor het gebruik van Knowledge Forum*



MINOR Internationaal Bedrijfsleiderschap

Redacteur:

Caroliene Nieuwenhuizen ([c.nieuwenhuizen@cah.nl](mailto:c.nieuwenhuizen@cah.nl))

## 1. Inloggen in Knowledge Forum via gebruikersnaam en wachtwoord

1. Ga naar <http://portal.stoashogeschool.nl>

Let op: **zonder www**.

2. Klik op het logo van Knowledge Forum

Je komt nu in het inlogscherf van Knowledge Forum

“Welkom bij Knowledge Forum”

Taal **Nederlanders** niet wijzigen

1. Database:: **klik op het pulldown menu en selecteer de database: AIBS.**

Registreren voor een gebruikersnaam: *zie 2.*

2. Voer een gebruikersnaam2 in: (alles in kleine letters, inclusief spaties)

**gebruikersnaam**

3. Voer een wachtwoord in: **wachtwoord** (alles in kleine letters, inclusief spaties)

4. Klik op **Uitgebreid**

N.B. Je gebruikersnaam en wachtwoord kunnen later gewijzigd worden.

Nu even geduld ..... JAVA moet worden opgestart (gaat automatisch)

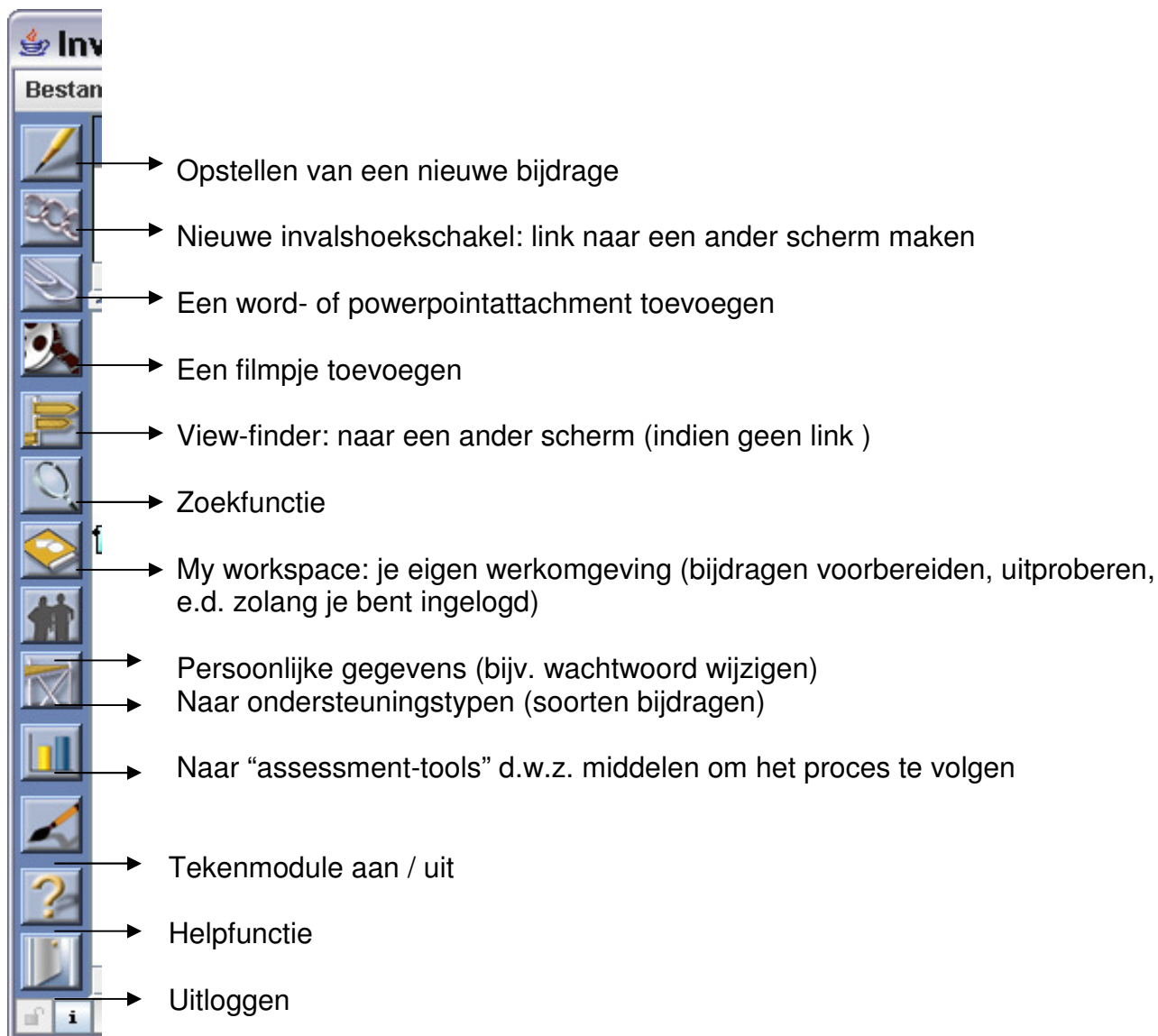
Als JAVA niet is geïnstalleerd4 kan je het gratis downloaden op [www.sun.com](http://www.sun.com)

Je komt nu in het welkomstscherm van Knowledge Forum database (Invalshoek: Welcome)

*Tip: zorg ervoor dat je rechten hebt om Java op je laptop te installeren.*

## 2. Knoppenbalk in Knowledge Forum

Een korte beschrijving van de functies achter de buttons van Knowledge Forum.

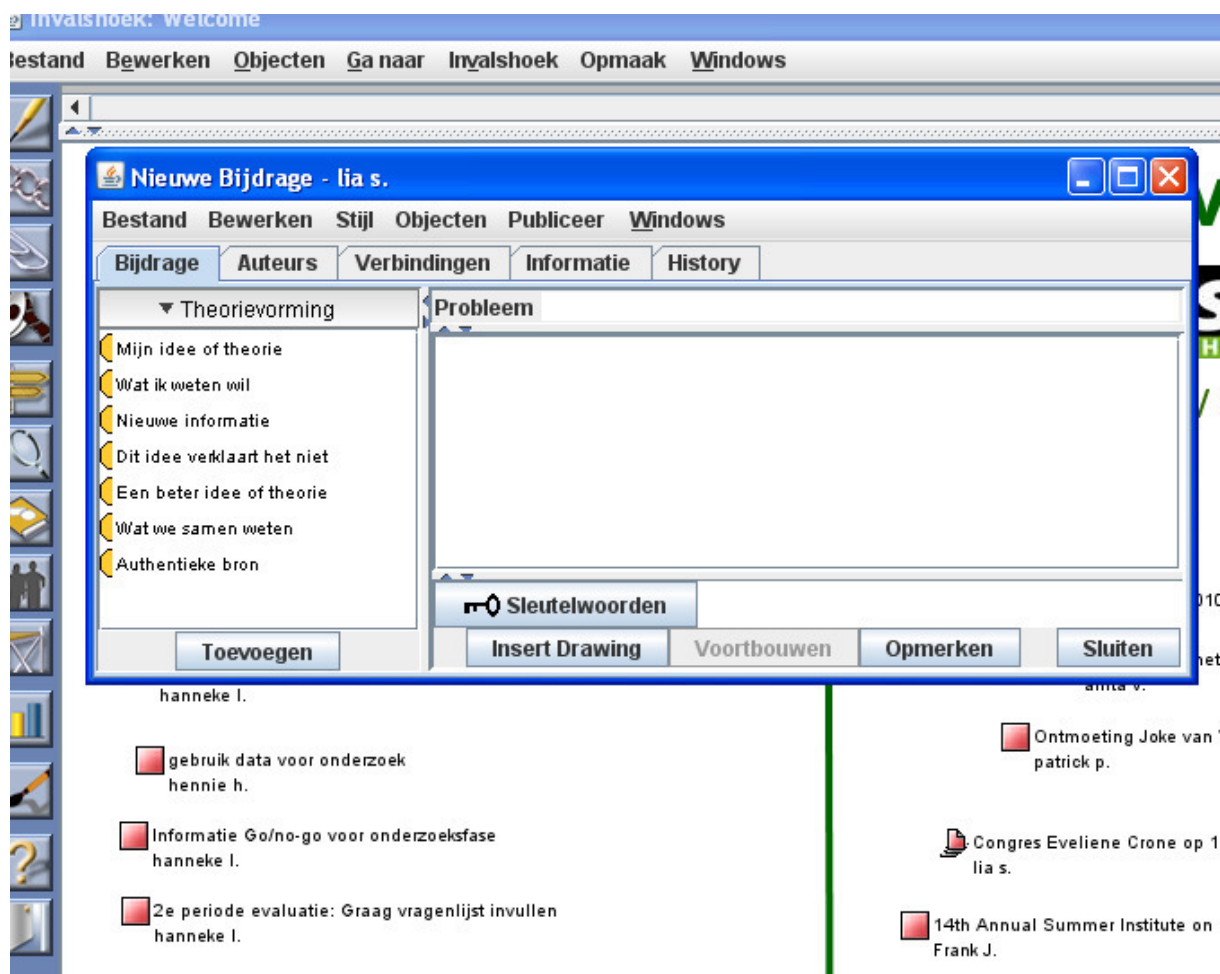


## 3. Starten in Knowledge Forum en een bijdrage plaatsen

Na inloggen kom je in het welkomstscherf van Knowledge Forum database (Invalshoek: Welcome)

Hier staan al één of meerdere bijdragen. Je kan nu:

- je eigen bijdrage toevoegen door te klikken op de button linksboven (**klik op potlood**),
- de aanwezige bijdrage(n) lezen door **daarop** te dubbelklikken
- reageren op een bijdrage nadat je deze hebt geopend (**klik op voortbouwen in de bijdrage**)



Bijdrages (notes) kunnen er in Knowledge Forum op de volgende manieren uitzien:

Read	Deze bijdrage heb je geopend.	Kleur is lichtrood
Unread	Deze bijdrage heb je nog niet gelezen.	Kleur is lichtblauw
Modified	Deze bijdrage heb je eerder geopend, maar de bijdrage is gewijzigd door iemand anders sinds de laatste keer dat je het geopend hebt	Kleur is donkerder blauw

#### 4: Een overstijgende bijdrage (overstijging) maken

Er komt een moment dat een idee of een (leer)vraag van verschillende kanten is bekeken of dat je de essentie hebt geformuleerd. Het is dan handig om een overstijgende bijdrage te maken met de conclusie of oplossing waar de andere bijdragen nog in terug te vinden zijn. Stel je maar voor als een mapje met daarin de bestanden. Zoiets doe je natuurlijk alleen in overleg met een aantal mensen die hier aan hebben meegewerkt. Dat gaat als volgt:

1. Selecteer de van toepassing zijnde bijdragen. Dat doe je als volgt:
  - Klik een bijdrage aan (wordt gekleurd)
  - Hou de shift-toets ingedrukt en klik de bijdragen aan die in de overstijging moeten worden opgenomen
2. Ga naar "Objecten" en klik op "Overstijging" (Rise-Above). Er ontstaat een nieuwe bijdrage waarin je de conclusie kan zetten. De oorspronkelijke notes kan je blijven bekijken door op het icoontje te klikken dat in de Overstijgende note is verschenen.

